

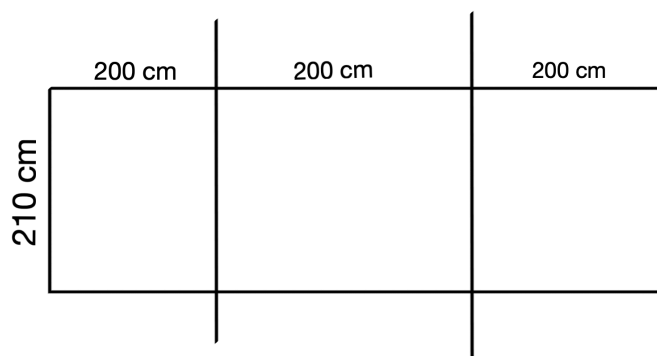


 **euroskleník[®]**
profi záhradné skleníky

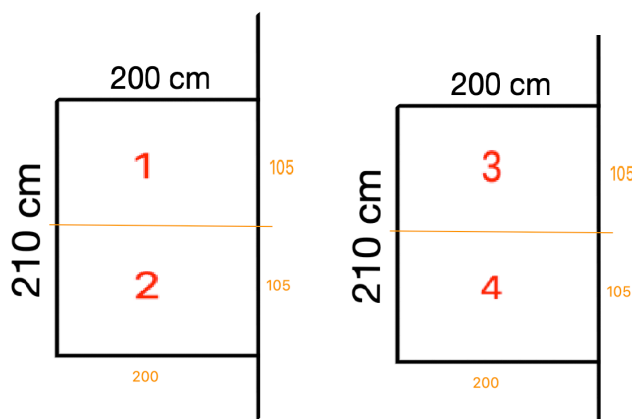
Predpríprava

Polykarbonátovu dosku 1 KS si narežeme podľa obrázka

2 x rez = 3 ks 200 x 210 cm



2 x rez = 4 ks 105 x 200 cm určené k montáži na predné a zadné čelo L + P strana



výrez 200 x 210 cm použijeme na dvere, okno , výrez nad oknom , výrez na dvermi a časť pod oknom



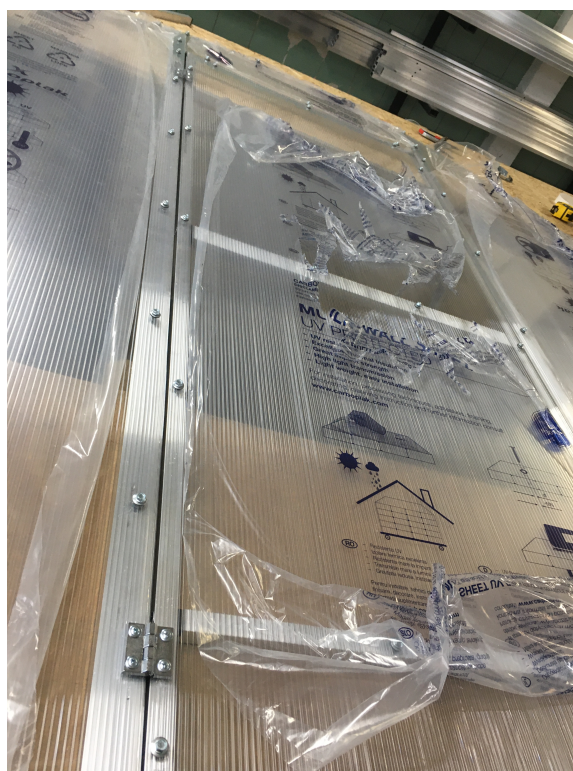
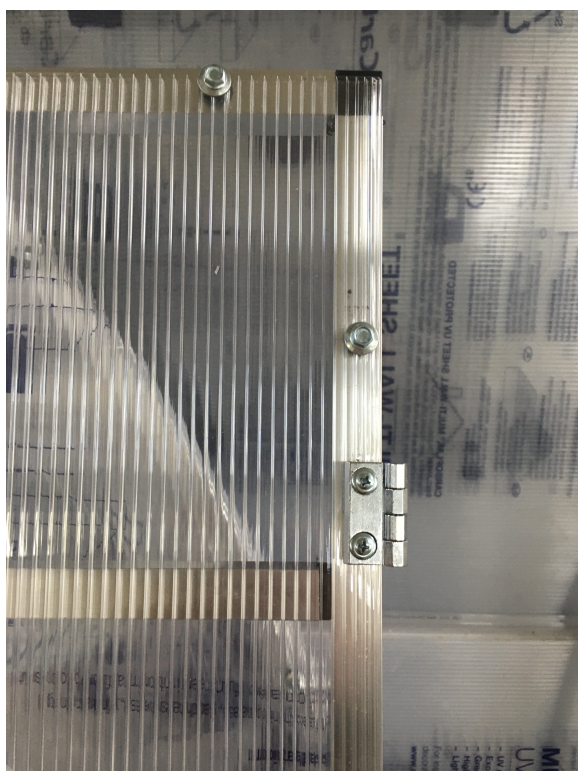
Pred postavením konštrukcie euroskeníka si najprv pripravíme predné a zadné čelo skleníka.



1.Montáž polykarbontu ČELO - DVERE

- 1.MONTÁŽ POLYKARBONÁTU NA PREDNÉ ČELO / DVERE / 3 KS
- 2.MONTÁŽ POLYKARBONÁTU NA ZADNÉ ČELO OKNO / 4 KS)
- 3.POLYKARBONÁT NAŠRUBUJEME JEDNOTLIVO PO ČASTIACH A OBLUKY OREŽEME OREZÁVAKOM

4. MONTÁŽ PÁNTOV NA DVERE A OKNO



UZATVORENIE DUTINIEK POLYKARBONÁTU PASKOU



MONTÁŽ ZÁMKOV a DORAZOVÝCH LIŠŤ / lišty slúžia ako doraz pre dvere a okno proti pretáčaniu)



