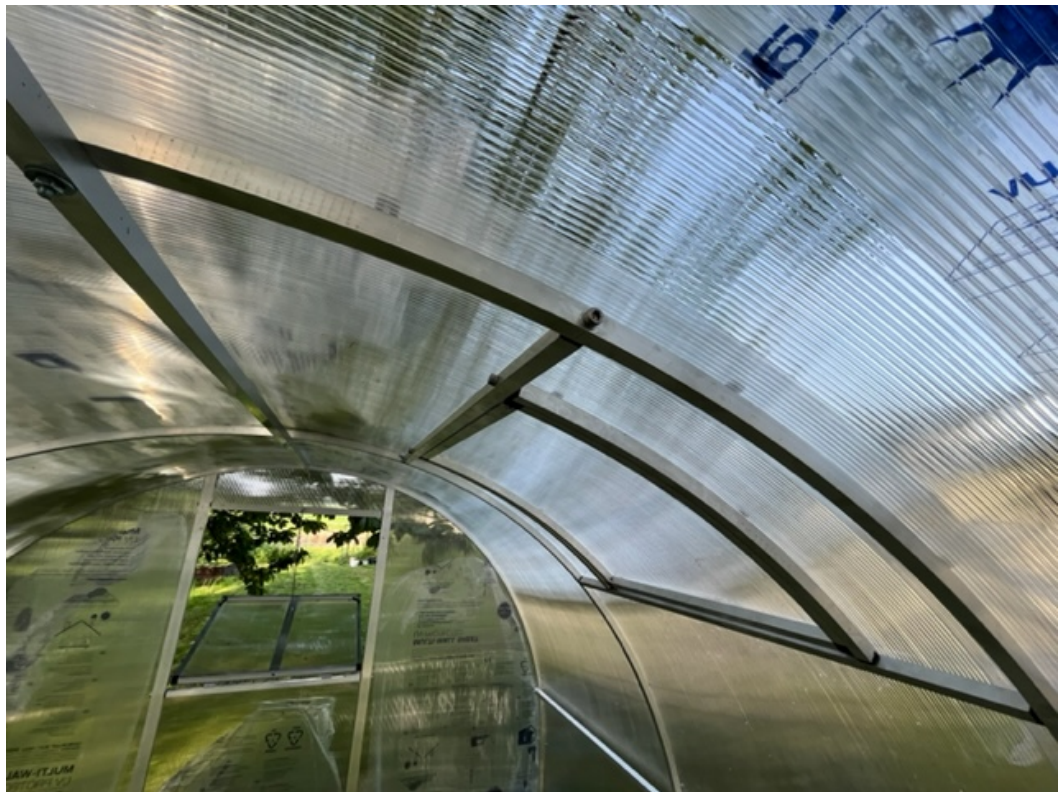


STREŠNE OKNO

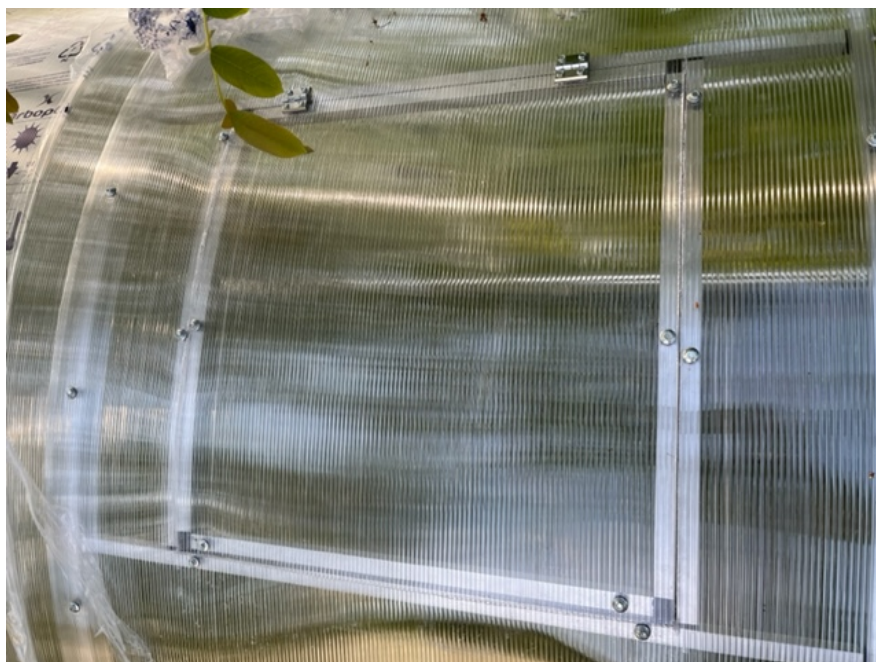
Montážny postup :

1. Rám okna vložíme medzi obluky konštrukcie do požadovanej výšky a zaznačíme si otvory pre namontovanie konštrukcie okna (4 x otvor pre M8)

POZOR : okno nie je možné namontovať na krajné obluky



2. Křídlo bez pántů vložíme do rámu okna z vonkajšej strany našrubujeme texy s podložkou do rámu okna , do rámu křídla a + pánty



POZOR : pred šrubovaním si okno vycentrujte aby ste predišli problémom s otváraním



3. Výrez okna

Pravu a ľavu stranu orežeme z vonkajšej strany medzi hranou rámu kridla a rámu okna

Spodnu časť orežeme z vonkajšej strany s presahom 1 cm a osadíme lištu

Vrchnú časť kde su pánty orežeme z vnútra TAK aby sme prerezalui len 1 stranu polykarbonátu

POZOR : tento rez vykonávajújte opatrne

